

KBH.

12. februar 2016

Anke Stubsgaard, SEGES, Økologi

# TEMAWORKSHOP: CIRKULERING AF NÆRINGSSTOFFER MELLEM BY OG LAND

Den Europæiske Landbrugsfond for Udvikling af Landdistrikterne:  
Danmark og Europa investerer i landdistrikterne

**LDP 2020**



Den Europæiske Landbrugsfond  
for Udvikling af Landdistrikterne



Miljø- og Fødevareministeriet  
NaturErhvervstyrelsen



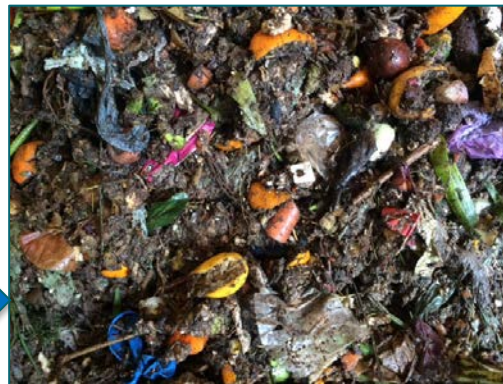
# ØKOLOGER PÅ JAGT EFTER NÆRINGSSTOFFER



Fra studietur til Holland i 2014



# NÆRINGSSTOFFERNE KOMMER IKKE RETUR



# BEHOVET FOR GØDNING TIL ØKOLOGI ANNO 2016

Mængden af konventionel husdyrgødning vil falde, bl.a. fordi økologerne ønsker at arbejde med recirkulerede næringsstoffer fra byerne fremfor konventionel gylle.

**Det øger behovet for ny gødning.**

Mange potentielle nyomlæggere på Sjælland og Lolland-Falster

**Det øger behovet for ny gødning.**

## INGEN VÆKST I ØKOLOGI UDEN FLERE NÆRINGSSTOFFER!

# VI ARBEJDER MED BARRIERER FOR BRUG AF RECIRKULEREDE GØDNINGSPRODUKTER

Hvem tager tæten?

Forbrugerne

Hvor skal anlægget stå?

Økologiens grænseværdier

Bilag 1 i Vejledning om økologisk landbrug

Brancheaftaler

Konkurrence fra konventionelt landbrug

Den konventionelle svinegylle er en effektiv N-kilde



**HUSHOLDNINGSAFFALD ER EN RESSOURCE SOM FORTSAT ER "LEDIG" FOR BRUG I ØKOLOGISK LANDBRUG**





# SAMTIDIG GÅR KOMMUNERNE I GANG MED AT UNDERSØGE MULIGHEDERNE FOR SORTERING OG GENANVENDELSE AF HUSHOLDNINGSAFFALDET



# ØKOLOGIENS GRÆNSEVÆRIER SKABER UDVIKLING - OG STOLTHED

| Parametre  | Grænseværdier i mg/kg ts |  |
|------------|--------------------------|--|
|            | Slambekendtgørelsen      | Husholdningsaffald,<br>Vejledning om økologisk<br>jordbrugsproduktion jan 2016 |
| Cadmium    | 0,8                      | 0,7  |
| Chrom      | 100                      | 70   |
| Chrom (VI) |                          | Ikke påviselig   |
| Nikkel     | 30                       | 25   |
| Bly        | 120                      | 45   |
| Zink       | 4.000                    | 200  |
| Kobber     | 1.000                    | 70   |
| Kviksølv   | 0,8                      | 0,4  |



# PUNKTER TIL MØDET I DAG

- Slutmål
- Aktiviteter
- Projektets tidsramme
- Deltagere

# SLUTMÅL

- ” at teste betaversioner af løsninger og udbrede det, der virker bedst” ...
- Betaversioner: sortering, forarbejdning af affaldet, dyrkning.
- Business cases for økonomisk effektive løsninger.
- Kvalitetsgødning (renhed og gødningsværdi)
- VE: Omstilling til fossilfri energi
- Closing the loop
- Samskabelse – empowerment af borgere
- Direkte kontakt med 20.000 borgere. Xx ton ud/år. Xx energi. Xx affaldsselskaber

# AKTIVITETER

- Initiere og organisere logistik og samarbejde i hele cirklen
- Demonstrere robuste løsninger til at lukke kredsløbet i praksis
- Hotline for alle interessenter ang. de udfordringer, der opstår i alle led i kæden
- Vedvarende og vedholdende dialog
- Interview af borgere

## Formidling:

- Cases om recirkulering – storytelling – film – hjemmeside/facebook, landsdækkende medier, skraldebilerne, outdoor reklamer,



## NUVÆRENDE DELTAGERE

|                          |                                 |
|--------------------------|---------------------------------|
| Anke Stubsgaard          | SEGES                           |
| Margrethe Askegaard      | SEGES                           |
| Susanne Lindeneg         | Københavns Kommune              |
| Jacob Arp Fallow         | Roskilde Kommune                |
| Steffen Blume            | Gefion Eoadvice                 |
| Lars Holdensen           | Landbrug&Fødevarer              |
| Kirsten Lund Jensen      | Landbrug&Fødevarer              |
| Bruno Sander Nielsen     | Landbrug&Fødevarer              |
| Karin Kindt-Larsen       | Landbrug&Fødevarer              |
| Inge Werther             | DAKOFA                          |
| Michael Tersbøl          | Økologisk Landsforening         |
| Bjarne Hansen            | Økologisk Landsforening         |
| Jens Peter Mortensen     | Danmarks Naturfredningsforening |
| Ida Leisner              | ARC, Amager Ressource Center    |
| Henrik Hauggaard Nielsen | RUC                             |
| Henrik Wejding           | AffaldPlus                      |
| Mathias Vang Vestergaard | KL / Fødevarefællesskab         |

# FLERE DELTAGERE INVITERES?

- ”hvor er biogasanlægget”
- Universiteters viden
- Fødevarefællesskab
- Kommuner/Affaldsselskaber: Vestforb. & Karanoveren?/
- biovækst inddrages undervejs